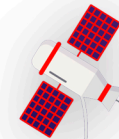


# REGLAS DEL JUEGO



Profe  
RECURSOS



## PREPARACIÓN Y NORMAS

El juego es para 2-10 jugadores. Cada jugador empieza con 7 cartas que reciben boca abajo. El resto de cartas se colocan en una pila boca abajo en el medio y se convertirá en la pila de la que se recogen cartas cuando sea necesario. Asimismo, se cogerá la última carta de arriba y se colocará al lado conformando el mazo de descarte. ¡Y todo listo para empezar!

Cada jugador debe hacer coincidir una de sus cartas con el símbolo, número, color o la acción de la que está en el mazo.

Si en su turno, el jugador no tiene cartas que coincidan, debe coger una carta de la pila. Si esa carta coincide, la pueden tirar. En caso de que no, seguirá jugando el jugador de su derecha y este deberá conservar la carta.

## COMODINES

Las cartas rosas son comodines. Se pueden usar siempre que el jugador que las tenga quiera.



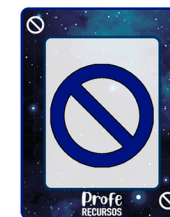
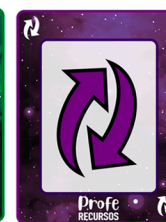
Cuando la carta del cometa se coloca sobre el mazo, comienza una "batalla de planetas". Esto significa que todos los jugadores

tienen que jugar sus cartas rojas. La regla es tirar siempre un planeta que es superior en alguna categoría al que está colocado en el mazo. La "batalla de planetas" termina cuando la carta del Sol es colocada en el mazo o cuando los jugadores ya no tienen más cartas rojas. El ganador elegirá el color de la siguiente carta.



Esta carta se puede usar en cualquier momento. El jugador que la usa debe decidir el próximo color. El siguiente jugador debe coger cuatro cartas de la pila y después jugar.

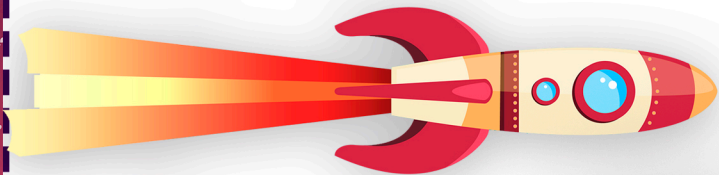
## CARTAS DE ACCIÓN



Se pueden usar siempre que haya una carta del mismo símbolo o color en el mazo.

## GANADOR

El primer jugador que se descarte será el ganador y se le darán 500 puntos. El juego empezará de nuevo y se volverán a barajar y repartir las cartas.



# SOLUCIONARIO



Profe  
RECURSOS 

## CATEGORÍA AZUL

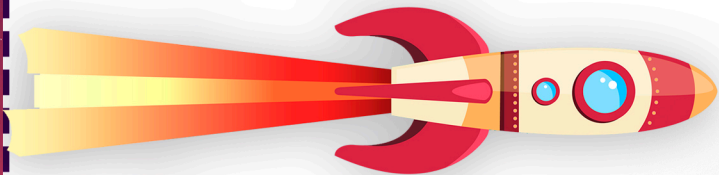


- ¿Cuál es el planeta más grande? Júpiter.
- ¿Cuál es el planeta más pequeño? Mercurio.
- ¿Qué planeta orbita más lejos del Sol? Neptuno.
- ¿Qué planeta orbita más cerca del Sol? Mercurio.
- ¿Cómo se llama nuestra galaxia? la Vía Láctea.
- ¿Qué planeta tiene más anillos? Saturno.
- ¿Qué está en el centro del Sistema Solar? El Sol.
- ¿Cuántos planetas hay en el Sistema Solar? Ocho.
- ¿Qué orbita (gira alrededor) de la Tierra? La Luna.
- ¿Cuánto tiempo tarda la Tierra en girar sobre si misma? 24h.
- ¿Cuál es el planeta más cálido? Venus.
- ¿Cuánto tarda la Tierra en dar una vuelta alrededor el Sol? 365 días.
- ¿Qué planeta es conocido como el "planeta azul"? La Tierra.
- ¿Qué planeta es conocido como el "planeta rojo"? Marte.
- ¿Qué planeta tiene agua en la superficie? La Tierra.
- ¿Qué planeta tiene hierro en la superficie? Marte.
- ¿Cuál es el único planeta conocido con vida? La Tierra.
- ¿Qué vehículo usan los astronautas para ir al espacio?  
Un trasbordador espacial.

## CATEGORÍA VIOLETA



- Mercurio, Venus, la Tierra y Martes son planetas gigantes. ❌
- El planeta más cercano al Sol es Venus. ❌
- Júpiter, Saturno, Urano y Neptuno son planetas terrestres. ❌
- Todos los planetas del Sistema Solar orbitan alrededor de la Luna. ❌
- La temperatura del Sol puede llegar a 6000°C. ✅
- La Tierra tarda 365 días en dar una vuelta alrededor del Sol. ✅
- Marte es conocido como el "Planeta rojo". ✅
- Marte es el único planeta conocido con vida. ❌
- Júpiter es conocido como el "Planeta azul". ❌
- El Sistema Solar se formó hace 4,5 millones de años. ❌
- Mercurio pasó de ser un planeta a ser un planeta enano. ❌
- Neil Armstrong y Yuri Gagarin fueron las primeras personas en la Luna. ❌
- En 1969 los primeros astronautas aterrizaron en la Luna. ✅
- El cinturón de asteroides está entre las orbitas de Júpiter y Marte. ✅
- El eje terrestre es la línea imaginaria que va desde el Polo Norte al Sur. ✅
- Una constelación es un grupo de estrellas que forman una figura en el cielo. ✅
- En términos de órbita, la Tierra es para el Sol lo que la Luna es para la Tierra. ✅
- El color de Marte se debe a su enorme cantidad de hierro. ✅



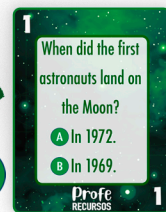
# SOLUCIONARIO



Profe  
RECURSOS

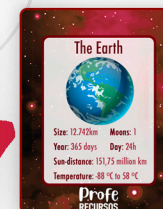


## CATEGORÍA VERDE



- ¿Cuándo aterrizaron los primeros astronautas en la Luna? **B**
- ¿Quiénes fueron las primeras personas en la Luna? **A**
- ¿De qué está cubierto el 70% del planeta Tierra? **B**
- ¿Cuándo se formó el Sistema Solar? **B**
- ¿Qué significa la palabra "rotar"? **A**
- ¿Cuántas lunas tiene Saturno? **B**
- ¿Qué planeta se declaró "planeta enano"? **B**
- ¿Qué es el Sol? **A**
- ¿Qué planetas no tienen lunas orbitando alrededor? **B**
- ¿Qué separa a los planetas interiores de los exteriores? **B**
- El giro de un objeto alrededor de otro por la fuerza de la gravedad es... **A**
- Urano es el único planeta que... **B**
- ¿Cuál es la línea imaginaria que va desde el Polo Norte al Sur? **A**
- Cuando un objeto gira alrededor de otro se conoce como... **B**
- ¿Qué planeta es conocido como el "planeta azul"? **A**
- ¿Qué planeta es conocido como el "planeta rojo"? **B**
- Cuando la Tierra gira, en mitad del planeta es de día y en la otra... **A**
- ¿Cuál es el único planeta conocido con vida? **B**

## CATEGORÍA ROJA



Las cartas rojas se pueden usar después de que se tira la carta del cometa en la pila de descarte. Cuando esto pasa, comienza la "batalla de planetas". La regla es tirar una carta de un planeta que supere en alguna categoría al que se encuentra en la pila.

Las reglas de las categorías ganadoras son:

- **El tamaño:** el planeta más grande gana.
- **Número de lunas:** el planeta con el mayor número de lunas gana.
- **Duración de un año:** el planeta con el año más corto gana.
- **Duración de un día:** el planeta con el día más corto gana.
- **Distancia al Sol:** el planeta más cercano al Sol gana.
- **La temperatura:** el planeta más cálido gana.

La carta roja que gana a todas las demás es la del Sol porque está en el centro del Sistema Solar.

9

¿Cuál es el único planeta conocido con vida?

Profe RECURSOS 9

9

¿Qué vehículo usan los astronautas para ir al espacio?


Profe RECURSOS 9

+2



Profe RECURSOS +2

+2



Profe RECURSOS +2



Profe RECURSOS



Profe RECURSOS



Profe RECURSOS



Profe RECURSOS



5

¿Qué orbita  
(gira  
alrededor)  
de la Tierra?

Profe  
RECURSOS

5

5

¿Cuánto  
tiempo tarda  
la Tierra en  
girar sobre si  
misma?

Profe  
RECURSOS

5

6

¿Cuál es el  
planeta más  
cálido?

Profe  
RECURSOS

6

6

¿Cuánto tarda  
la Tierra en  
dar una vuelta  
alrededor del  
Sol?

Profe  
RECURSOS

6

7

¿Qué planeta  
es conocido  
como el  
"planeta  
azul"?

Profe  
RECURSOS

7

7

¿Qué planeta  
es conocido  
como el  
"planeta  
rojo"?

Profe  
RECURSOS

7

8

¿Qué planeta  
tiene agua en  
la superficie?

Profe  
RECURSOS

8

8

¿Qué planeta  
tiene hierro en  
la superficie?

Profe  
RECURSOS

8



1

¿Cuál es el planeta más grande?

Profe  
RECURSOS

1

1

¿Cuál es el planeta más pequeño?

Profe  
RECURSOS

1

2

¿Qué planeta orbita más lejos del Sol?

Profe  
RECURSOS

2

2

¿Qué planeta orbita más cerca del Sol?

Profe  
RECURSOS

2

3

¿Cómo se llama nuestra galaxia?

Profe  
RECURSOS

3

3

¿Qué planeta tiene más anillos?

Profe  
RECURSOS

3

4

¿Qué está en el centro del Sistema Solar?

Profe  
RECURSOS

4

4

¿Cuántos planetas hay en el Sistema Solar?



Profe  
RECURSOS

4



9

En términos de órbita,  
la Tierra es para el Sol  
lo que la Luna es para  
la Tierra.

Profe • 9  
RECURSOS

9

El color de Marte  
se debe a su  
enorme cantidad  
de hierro.

Profe • 9  
RECURSOS

+2



Profe • +2  
RECURSOS

+2



Profe • +2  
RECURSOS





Profe •   
RECURSOS





Profe •   
RECURSOS





Profe •   
RECURSOS





Profe •   
RECURSOS



5

Júpiter es conocido como el "planeta azul".



Profe  
RECURSOS

5

5

El Sistema Solar se formó hace 4,5 millones de años.



Profe  
RECURSOS

5

6

Mercurio pasó de ser un planeta a ser un planeta enano.



Profe  
RECURSOS

6

6

Neil Amstrong y Yuri Gagarin fueron las primeras personas en la Luna.



Profe  
RECURSOS

6

7

En 1969 los primeros astronautas aterrizaron en la Luna.



Profe  
RECURSOS

7

7

El cinturón de asteroides está entre las orbitas de Júpiter y Marte.



Profe  
RECURSOS

7

8

El eje terrestre es una línea imaginaria que va desde el Polo Norte al Sur.



Profe  
RECURSOS

8

8

Una constelación es un grupo de estrellas que forman una figura en el cielo.



Profe  
RECURSOS

8



1

Mercurio, Venus,  
la Tierra y Marte  
son planetas  
gigantes.



Profe  
RECURSOS

1

1

El planeta más  
cercano al Sol  
es Venus.



Profe  
RECURSOS

1

2

Júpiter, Saturno,  
Urano y Neptuno  
son planetas  
terrestres.



Profe  
RECURSOS

2

2

Todos los planetas  
del Sistema Solar  
orbitan alrededor  
de la Luna.



Profe  
RECURSOS

2

3

La temperatura  
del Sol puede  
llegar a  
6000°C.



Profe  
RECURSOS

3

3

La Tierra tarda  
365 días en dar  
una vuelta  
alrededor del Sol.



Profe  
RECURSOS

3

4

Marte es  
conocido como  
el "planeta  
rojo".



Profe  
RECURSOS

4

4

Marte es el  
único planeta  
conocido con  
vida.



Profe  
RECURSOS

4



9

Cuando la Tierra gira,  
en mitad del planeta es  
de día y en la otra...

A de noche.

B un eclipse.

Profe RECURSOS 9

9

¿Cuál es el único  
planeta conocido  
con vida?

A Marte.

B La Tierra.

Profe RECURSOS 9

+2



Profe RECURSOS +2

+2



Profe RECURSOS +2



Profe RECURSOS



Profe RECURSOS



Profe RECURSOS



Profe RECURSOS



5

¿Qué planetas no tienen lunas orbitando alrededor?

- A Mercurio y Marte.
- B Mercurio y Venus.

Profe  
RECURSOS

5

5

¿Qué separa a los planetas interiores de los exteriores?

- A El Sol.
- B El cinturón de asteroides.

Profe  
RECURSOS

5

6

El giro de un objeto alrededor de otro por la fuerza de la gravedad es..

- A una orbita.
- B una constelación.

Profe  
RECURSOS

6

6

Urano es el único planeta que...

- A tiene anillos.
- B gira de lado.

Profe  
RECURSOS

6

7

¿Cuál es la línea imaginaria que va desde el Polo Norte al Sur?

- A El eje.
- B El ecuador.

Profe  
RECURSOS

7

7

Cuando un objeto gira alrededor de otro se conoce como...

- A rotación.
- B orbitar.

Profe  
RECURSOS

7

8

¿Qué planeta es conocido como el "planeta azul"?

- A La Tierra.
- B Marte.

Profe  
RECURSOS

8

8

¿Qué planeta se conoce como el "planeta rojo"?

- A La Tierra.
- B Marte.

Profe  
RECURSOS

8



1

¿Cuándo aterrizaron los primeros astronautas en la Luna?

- A En 1972.
- B En 1969.

Profe  
RECURSOS

1

1

¿Quiénes fueron las primeras personas en la Luna?

- A Neil Amstrong y Buzz Aldrin.
- B Neil Amstrong y Yuri Gagarin.

Profe  
RECURSOS

1

2

¿De qué está cubierto el 70% del planeta Tierra?

- A Arena.
- B Agua.

Profe  
RECURSOS

2

2

¿Cuándo se formó el Sistema Solar?

- A Hace 4,5 millones de años.
- B Hace 4,5 billones de años.

Profe  
RECURSOS

2

3

¿Qué significa la palabra "rotar"?

- A Girar sobre si.
- B Girar alrededor.

Profe  
RECURSOS

3

3

¿Cuántas lunas tiene Saturno?

- A 82.
- B 42.

Profe  
RECURSOS

3

4

¿Qué planeta se declaró "planeta enano"?

- A Marte.
- B Plutón.

Profe  
RECURSOS

4

4

¿Qué es el Sol?

- A Una estrella.
- B Un planeta.

Profe  
RECURSOS

4



## Saturno



Tamaño: 116.464km Lunas: 82  
Año: 29 años Día: 11h  
Distancia-Sol: 1,5 billones km  
Temperatura: -185°C -122°C

Profe  
RECURSOS

## Saturno



Tamaño: 116.464km Lunas: 82  
Año: 29 años Día: 11h  
Distancia-Sol: 1,5 billones km  
Temperatura: -185°C -122°C

Profe  
RECURSOS

## Mercurio



Tamaño: 4879,4km Lunas: 0  
Año: 88 días Día: 59 días  
Distancia-Sol: 53,29 millones km  
Temperatura: -173°C - 427°C

Profe  
RECURSOS

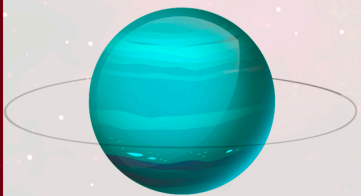
## Mercurio



Tamaño: 4879,4km Lunas: 0  
Año: 88 días Día: 59 días  
Distancia-Sol: 53,29 millones km  
Temperatura: -173°C - 427°C

Profe  
RECURSOS

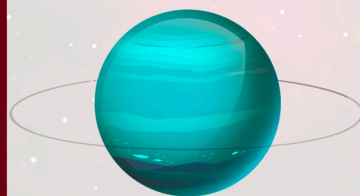
## Urano



Tamaño: 50.724km Lunas: 27  
Año: 84 días Día: 17,1h  
Distancia-Sol: 2,94 billones km  
Temperatura: -224°C

Profe  
RECURSOS

## Urano



Tamaño: 50.724km Lunas: 27  
Año: 84 días Día: 17,1h  
Distancia-Sol: 2,94 billones km  
Temperatura: -224°C

Profe  
RECURSOS

## Marte



Tamaño: 6.791km Lunas: 2  
Año: 687 días Día: 24,3h  
Distancia-Sol: 227,9 millones km  
Temperatura: -140°C - 20°C

Profe  
RECURSOS

## Marte



Tamaño: 6.791km Lunas: 2  
Año: 687 días Día: 24,3h  
Distancia-Sol: 227,9 millones km  
Temperatura: -140°C - 20°C

Profe  
RECURSOS



## La Tierra



Tamaño: 12.742km Lunas: 1  
Año: 365 días Día 24h  
Distancia-Sol: 151,75 millones km  
Temperatura: -88°C - 58°C

Profe  
RECURSOS

## La Tierra



Tamaño: 12.742km Lunas: 1  
Año: 365 días Día 24h  
Distancia-Sol: 151,75 millones km  
Temperatura: -88°C - 58°C

Profe  
RECURSOS

## Venus



Tamaño: 12.104km Lunas: 0  
Año: 225 días Día: 116 días  
Distancia-Sol: 107,48 millones km  
Temperatura: +470°C

Profe  
RECURSOS

## Venus



Tamaño: 12.104km Lunas: 0  
Año: 225 días Día: 116 días  
Distancia-Sol: 107,48 millones km  
Temperatura: +470°C

Profe  
RECURSOS

## Júpiter



Tamaño: 139.822km Lunas: 79  
Año: 12 años Día: 10h  
Distancia-Sol: 778,89 millones km  
Temperatura: -145°C

Profe  
RECURSOS

## Júpiter



Tamaño: 139.822km Lunas: 79  
Año: 12 años Día: 10h  
Distancia-Sol: 778,89 millones km  
Temperatura: -145°C

Profe  
RECURSOS

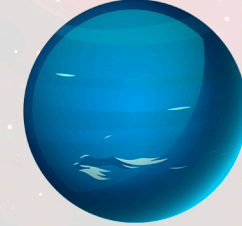
## Neptuno



Tamaño: 49.244km Lunas: 13  
Año: 165 años Día: 16h  
Distancia-Sol: 4,48 billones km  
Temperatura: -210°C

Profe  
RECURSOS

## Neptuno



Tamaño: 49.244km Lunas: 13  
Año: 165 años Día: 16h  
Distancia-Sol: 4,48 billones km  
Temperatura: -210°C

Profe  
RECURSOS



El Sol



Tamaño: 1.392.700km  
Temperatura: +6.000°C

Profe  
RECURSOS



Profe  
RECURSOS



Profe  
RECURSOS



Profe  
RECURSOS

El Sol



Tamaño: 1.392.700km  
Temperatura: +6.000°C

Profe  
RECURSOS

+4



Profe  
RECURSOS +4

+4



Profe  
RECURSOS +4

+4



Profe  
RECURSOS +4

